

seom

10

FUNKTIONER MED
VÅR NYA APP

HÅLLBARA & INSPIRERANDE
NYHETER / #1 2024

Odlingsdags

IDÉER OCH INSPIRATION
INFÖR ÅRETS SÄSONG

Bli sorteringsexpert

GUIDE ATT HÄNGA
PÅ KYLSKÅPET

FEMTE GENERATIONENS BÖNDER PÅ BÖGS GÅRD

HÅLLBARHET

som går i arv

Djupdykning

I SOLLENTUNAS SOPTUNNOR



4 SOLLENTUNAS SOPPÅSAR GER NY KUNSKAP
Kommunens senaste plockanalys visar att över hälften av avfallet hamnar i fel påse. Sortera mera och spara hundralappar.



8 BLI EN STJÄRNA PÅ SORTERING
Smart sorteringsguide att hänga upp på kylskåpet.

6 RESTER BLIR RESURSER
Följ med på studiebesök till framtidens biogas-anläggning i Upplands-Bro.



10 FRÅN JORD TILL BORD PÅ BÖGS GÅRD
Möt bonden Bia och hennes 130 kor på en hållbar och prisvinnande familjegård.



12 ÄNTLIGEN ODLINGSDAGS!
Blomstrande idéer och inspiration inför årets odlingsäsong.

14 NY APP FRÅN SEOM!
Med vår nya app kan du enkelt få koll på hemmets utgifter och förbrukning.



15 SMÅTT OCH GOTT
Hållbara tips för trädgård, pool och sopor.



seom SOLLENTUNA
ENERGI & MILJÖ

OM ges ut av Sollentuna Energi & Miljö, ett bolag ägt av Sollentuna kommun

ADRESS: Sollentuna Energi & Miljö AB, Box 972, 191 29 Sollentuna

TELEFON VÄXEL: 08-623 88 00

E-POST: kundtjanst@seom.se

ANSVARIG UTGIVARE: Sanna Rehn

REDAKTÖR: Pauline Cederblad

UPPLAGA: 30 000 ex

FORM OCH PRODUKTION: Bon Relations, www.bonrelations.se

TRYCK: Falk Ruter

FOTOGRAF: Anton Enerlöv

ILLUSTRATIONER: Bon Relations



Ditt skräp är värdefulla resurser

– bli en återvinnare, du med!

Påskan närmar sig med stormsteg.

Äntligen dags att fylla påskäggen, baka morotstårta och fixa värfint i trädgården. Men vad ska man egentligen göra av alla godispapper, morotsskal och trädgårdsris som blir kvar?

I det här numret av OM djupdyker vi i soptunnan för att lära oss mer om återvinning och hållbara kretslopp. Bland annat gör vi en tur till Högbytorps biogasanläggning för att se hur ditt matavfall kan omvandlas till biogas. Vi hälsar även på hos femte generationens bönder på Bögs gård, som kammat hem Agenda 2030-priset för sitt miljövänliga jordbruk.

På sidan 8–9 hittar du en smart sorteringsguide att hänga upp på kylskåpet. Bra att ha för dig som undrar hur du ska sortera påskens skräp.

Vår vision "Vi förenklar din vardag och gör Sollentuna mer hållbart" går helt i linje med regeringens beslut om fastighetsnära insamling (FNI). Redan idag finns ett lagkrav på att alla ska sortera ut sina förpackningar. Senast den 1 januari 2027 kommer det att bli ännu lättare att göra just det. Då blir det nämligen krav på att alla hushåll ska kunna sortera ut förpackningar av plast, kartong, glas och metall inom eller i nära anslutning till sin fastighet.

Just nu tittar vi på vilken lösning för insamlingen som kommer att passa bäst i Sollentuna.

Jag önskar dig trevlig läsning och en härlig vår!

Varma hälsningar,
Jörgen Austler, VD / Sollentuna Energi & Miljö

1 jan 2024

infördes en ny lag som gör det obligatoriskt för alla att sortera ut sitt matavfall.

PLOCKANALYS I SOLLENTUNA

Tillsammans kan vi minska sopberget!

Vi gjorde en djupdykning i Sollentunas soptunnor för att få en överblick av kommunens hushållsavfall. Resultatet visar att mycket slängs rätt, men att det fortfarande finns stor potential för Sollentunaborna att spara både naturresurser och pengar genom att sortera mera.

Stickprov och analys

Var tredje år genomför SÖRAB tillsammans med SEOM plockanalyser på hushållsavfallet i Sollentuna. En plockanalys är ett slags stickprov av hushållens avfall som slumpmässigt plockas ut. Innehållet undersöks noggrant, soppåse för soppåse, för att se hur avfallet är sorterat. Senaste plockanalysen gjordes 2021 och i år är det dags igen.

Bra kan bli ännu bättre

I plockanalysen från 2021 undersöktes hushållsavfall från 300 villor och 600 lägenheter i Sollentuna. Resultatet visar att 33 procent av det som slängs i hushållssoporna är rätt sorterat. Det är bra! Men det betyder också att 67 procent av skräpet har hamnat fel. Bland annat slängs fortfarande en stor mängd matavfall och förpackningar tillsammans med restavfallet.

Det är värdefulla resurser som går till spillo, istället för att bli en del av ett hållbart kretslopp.

Resultatet från plockanalysen ger oss kunskap att:

- sprida rätt information till medborgarna för att hjälpa dem att sortera rätt
- skapa underlag för avfallstaxa
- utvärdera och jämföra olika insamlingssystem
- följa upp målen i vår avfallsplan

Resultat från plockanalys 2021



Naturen hälsar och tackar

När du källsorterar sparar du på naturens resurser. Du är med och bidrar till ett hållbart samhälle där material återvinns istället för att producera nya varor. Dina gamla matrester kan bli biogas till bussen du tar till jobbet och din tomma äggkartong kan hamna på frukostbordet igen, som flingpaket.

Vill du veta hur det går till?
Bläddra till nästa sida.



38 KOPPAR KAFFE

Om du återvinner din tidning sparas en massa energi – som räcker gott och väl till att brygga morgonkaffet en hel månad.

EXEMPEL PÅ RESTAVFALL

Det här kan du slänga i vanliga soppåsen.

- Dammsugarpåsar
- Hår
- Kattsand
- Kondomer
- Kuvert och kvitton
- Tamponger, bindor, blöjor, tops och plåster
- Tandborstar, diskborstar, disktrasor
- Tuggummi
- Tvättlappar, våtservetter och näsdukar
- Pennor
- Snus och cigaretter

Genom att sortera ut förpackningar och matavfall kan varje hushåll i snitt spara cirka

600 kronor/år*

SÅ MYCKET KAN DU SPARA GENOM ATT SORTERA RÄTT

En genomsnittlig familj i en villa felsorterar och slänger cirka 1,2 kilo förpackningar och 0,8 kilo matavfall per vecka bland restavfallet. Det blir en onödigt hög kostnad för sophämtning.

Bor du i flerbostadshus påverkas även du i längden av dyrare sophämtningar vid felsortering genom till exempel höjda avgifter. Gör en gemensam satsning och minska era kostnader genom att sortera rätt.

* Beräknat på 1 krona per kilo för hämtning av matavfall 6 kronor per kilo för hämtning av restavfall.

Vår senaste plockanalys visar att det finns stor potential att sortera ut mer.

Pendar Behnood, verksamhetschef för avfall på SEOM

Alla vinner när vi återvinner

I Sollentuna har vi miljöstyrande avfallstaxa som innebär att ju mindre restavfall du genererar, desto mindre behöver du betala.

Restavfallet som du lägger i det gröna kärlet kostar 6 kronor per kilo att hämta medan, matavfallet i det

bruna kärlet bara kostar 1 krona per kilo. Återvinningsbara produkter, som ska lämnas på återvinningsstationen eller MÅVC, kostar inget att slänga. Genom att slänga rätt skräp i rätt påse kan du spara många hundralappar på ett år.



BESÖK PÅ BIOGASANLÄGGNINGEN

Tack för maten!

När den bruna påsen under din diskho är full av äggskal, grönsaksrester och kaffesump ska den rätt ned i det bruna sopkärlet. Men vad händer sen? Vi följde matavfallets resa från Sollentunabornas kök till biogasanläggningen i Högbytorp och vidare – runt, runt i ett hållbart kretslopp.

Intervju med Sara Simon på biogasanläggningen i Högbytorp

Ett cirkulärt samhälle

För att jordens resurser ska räcka till planetens växande befolkning är det viktigt att ta vara på det som redan finns. Dina gamla matrester, till exempel. Högbytorp, som är en av Sveriges ledande kretsloppsanläggningar, använder sig av modern teknik i sin biogasanläggning. Matavfallet behandlas här som en värdefull resurs och omvandlas till biogas och biogödsel som sedan återförs till samhället.

– Vår anläggning får det hållbara kretsloppet att snurra. Från jord till bord och bord till jord. Det är ett fantastiskt bidrag till den gröna omställningen, säger Sara Simon som är utbildad bioenergitekniker och driftchef på biogasanläggningen.

Matavfallet tas om hand

Varje dag anländer 20-25 sopbilar med ca 1 700 kilo matavfall till Saras arbetsplats. Hon beskriver den tekniska processen med stor entusiasm. Från hur matavfallet tippas av och krossas till hur man använder sig av stjärnsiktare och magnetavskiljare för att sortera ut saker som av misstag eller okunskap hamnat i matavfallet.

– Det vanligaste vi sorterar ut är plastpåsar. Men vi kan också hitta bestick som råkat falla ned bland matresterna. Det allra konstigaste jag har sett i matavfallet är en riskokare. Då fick vi avbryta maskineriet och ta bort den för hand, berättar Sara.



Biogas är framtidens bränsle

Nästa steg är röt-kammaren, där matavfallet bryts ned av mikroorganismer och bildar biogas. Processen tar cirka tre veckor. När gasen har renats från till exempel koldioxid består den av cirka 97 procent metan och är klar att användas som fordonbränsle. Gasen transporteras bland annat till anläggningens egen tankstation, där sopbilarna kan fyllas upp innan nästa hållbara åktur.

– Biogas ger väldigt låga koldioxidutsläpp och är därför ett miljövänligare alternativ till bensin och diesel. Genom att ta tillvara på matavfallet skapar vi energi som på sikt kan ersätta fossila bränslen säger Sara Simon.

MATAVFALLETS RESA

– ett hållbart kretslopp

1. Matavfallet sorteras

Skal, rens och rester som inte kan användas igen läggs i bruna påsen för matavfall.

2. Upphämtning

Ditt matavfall hämtas upp. Sopbilen har ett särskilt fack för matavfall.

3. Matavfallet rötas

Matavfallet transporteras till anläggningen i Högbytorp, där det rötas och återvinns till biogas.

4. Biogas

Biogasen används bland annat till att driva Sollentunas sopbilar.

5. Biogödsel

Restprodukten som blir kvar efter rötning är väldigt näringsrik och används som miljövänligt biogödsel på lantbruk i närområdet.

6. Odling

Nya grödor växer, skördas och blir till ny mat.

7. Maten är klar!

Du kan laga god middag med ekologiska grönsaker.



Klimatsmart biogödsel – för jordens skull

Massan som blir kvar efter rötning ser kanske inte mycket ut för världen. Men den bruna sörjan är guld värd som miljövänligt gödsel.

– Biogödsel ger ett mycket lägre klimatavtryck än importerat mineralgödsel. Dessutom innehåller det växtnäringsämnen som gör gott för jorden. Jag har sett skillnaden med egna ögon när jag har besökt mina grannar som är lantbrukare och använder sig av biogödsel. På bara några år har deras åkrar blivit ännu mer bördiga.



Sverige visar vägen

Regeringens mål är att minst 75 procent av matavfallet ska sorteras ut för att bli biogas och biogödsel. Som ett viktigt steg i arbetet infördes obligatorisk sortering av matavfall från 1 januari 2024. Sara ser positivt på beslutet.

– Sverige är redan ett föregångsland vad gäller avfallssortering. Med de nya kraven tar vi ett nytt och viktigt kliv som visar vägen mot en ännu mer hållbar framtid.

Allt du behöver göra är att lägga ditt matavfall i den bruna påsen, så fixar vi resten!

Sara Simon, driftchef på biogasanläggningen i Högbytorp



VAD ÄR BIOGAS?

Ett förnybart alternativ till fossila drivmedel som effektivt bidrar till att minska farliga utsläpp från fordonstrafiken.



VAD ÄR BIOGÖDSEL?

Ett organiskt gödselmedel som ger jorden växtkraft och gör samhället mindre beroende av importerat mineralgödsel.

En guide att spara - för det som ska slängas

Dina rester och utslitna saker är värdefulla material som kan återvinnas och bli en del av en hållbar framtid. Det mesta kan återvinnas – så länge det sorteras på rätt sätt. Följ vår enkla sorteringsguide så kan vi tillsammans minska sopberget och vårt gemensamma klimatavtryck.



Lilla sorteringsguiden

Vissa saker kan vara kluriga att sortera. Här tipsar vi om vad som ska slängas var.

Chipspåse	Plastförpackning
Frigolit	Plastförpackning
Krukväxt med jord	Restavfall eller sten, jord, betong
Kuvert och post-its	Restavfall
Ljusstumpar	Restavfall
Plastkruka	Hårdplast eller återbruk
Pocketböcker	Tidningar och Returpapper
Presentsnören	Restavfall
Tepåsar (nylon)	Restavfall
Tepåsar (papper)	Matavfall
Tobak	Restavfall
Trasigt glas	Restavfall (väl förpackat)
Värmeljushållare	Metall på ÅVC/MÅVC



TIPS!

Om en förpackning består av flera material ska den sorteras efter den del som är störst. Materialen separeras sedan i återvinningsprocessen.

På nya förpackningar i kartong med fastsatt kork, kan korken sitta kvar och hela förpackningen sorteras som pappersförpackning. Lock som sitter löst kan du först skruva av och sortera som plastförpackning.

Psst!
Blir du osäker, kan du ofta läsa på förpackningen hur den ska sorteras.

Sorteringsguiden

Tycker du att det är svårt att sortera rätt?
Ta hjälp av vår guide nedan.



Namn: Bia Ström

Ålder: 56 år

Yrke: Lantbrukare

Verksamhet: Driver Bögs Gård med 130 kor samt en visningsgård med grisar, getter, kaniner, katter, hästar och höns.

Det bästa med bondelivet: Att få vara nära djur och natur.

När jag inte arbetar: Tar jag en långgritt med min häst i skogen.

Paradrätt: Hängmörad biff från Bögs Gård med klyftpotatis och bearnaisesås.

VINNARE AV AGENDA 2030-PRIS

Det våras för hållbara jordbruk

I hagarna kring Bögs Gård växer rödklöver för hungriga kossor och honungsört för pollinerande bin. Men det som framför allt odlas här är kunskapen om en hållbar framtid. Följ med till den prisvinnande familjegården på Järvafältet och lär dig mer om hur vi tillsammans kan ta ansvar – från jord till bord.

För ett målmedvetet, engagerat och professionellt brukande av värdefull jordbruksmark, som under många år kombinerats med ett välkomnande och varmt tillgängliggörande av ett traditionellt kulturarv.

Ur FN-föreningens motivering till Bögs Gård, som vinnare av Agenda 2030-priset

Varenda svensk bonde borde få ett pris!

Sveriges bönder är livsviktiga. Bokstavligt talat. Med stor kunskap, engagemang och hårt arbete bidrar de till ett mer hållbart samhälle. Syskonen Bia och Anders Ström är femte generationens bönder som driver Bögs Gård i Sollentuna. I oktober förra året tilldelades de Agenda 2030-priset för sitt miljövänliga jordbruk och djupa kunskap om djur och miljö.

– Vi är glada och hedrade att få uppskattning för det jobb vi gör. Priset är ett kvitto på att vår verksamhet gör skillnad, säger Bia Ström som vuxit upp på gården.

Betande djur ger rik natur
Agendapriset lyfter fram verksamheter som jobbar långsiktigt för att uppnå FN:s globala mål för hållbar utveckling. Ett av målen handlar om att främja biologisk mångfald. Som en av få gårdar på Järvafältet med ett levande jordbruk är Bögs Gård med och bidrar. Här är djuren en del av landskapsvården och gör en stor del av jobbet som maskiner annars gör.

– Våra kor och hästar betar ute. De hjälper till att hålla landskapen öppna och bidrar till att sprida frön som gynnar den biologiska mångfalden. En betad hage kan innehålla upp till 40 olika arter per kvadratmeter, berättar Bia.

Mu, mjau, gnägg, bä, nöff och pip!

Gården drivs även som en visningsgård på uppdrag av Sollentuna kommun, med uppdraget att sprida kunskap om lantbruk och djurhållning. Visningsgården håller öppet för allt från skolklasser till ålderdomshem, dagliga verksamheter och nyfikna förbipasserande.

– Vi är en oas i en stressad omvärld. Varje år kommer hundratusentals besökare till oss för att hämta energi från djuren och naturen.

Varifrån kommer köttbullarna?

För Bia känns det meningsfullt att lära yngre generationer var maten de äter kommer ifrån.

– Många barn har inte tänkt på vad som krävs för att pasta och köttbullar ska stå på bordet. Hos oss får de vara med att plantera och skörda, men också ta hand om djuren. Det ger en helt annan respekt för mat och ekologi.

Framtiden är hållbar

Tavlan som Bia och Anders mottog i höstas på prisutdelningen pryder nu en vägg i syskonens barndomshem. Den blir en daglig påminnelse om att hårt arbete lönar sig, men också en morot för att fortsätta satsa.

– Vi ska arbeta vidare för en hållbar framtid. Till exempel planerar vi att investera i solceller för att ytterligare minska vårt klimatavtryck, säger Bia stolt.

3 HÅLLBARA TIPS FRÅN BONDEN BIA

1. Låt ingen mat gå till spillo
– det finns alltid något gott att laga på rester.

2. Välj svenskt kött
– för bättre djurhållning.*

3. Låt barnen besöka en bondgård
– för att lära sig mer om ekologi och hållbarhet.

*Källa: Jordbruksverket



En liten påminnelse

Odlingstips är just tips, för det finns inget facit. Väder, vind och många andra faktorer påverkar vilka växter som trivs och hur bra de växer hos dig.

ODLINGSDAGS

SÄTT FRÖN OCH GRÖNA FINGRAR I JORD

Våren står för dörren och du kan äntligen börja sätta frö i jord och förbereda dig för en blomstrande odlingssäsong med goda grödor, färgglada blommor och söta bär. Här kommer lite inspiration och knep för både små och stora odlingsytor!



Balkongodling – en grön oas i miniformat

Pelargon, pensée och balkongtomater i all sin ära, men odlingsmöjligheterna för dig som har en balkong och drömmer om en trädgård är många fler. Här kommer lite inspiration för dig som vill förvandla balkongen till en grönskande miniträdgård i år.

Fågel, fisk eller mittemellan

Lyft blicken från balkongräcket och utnyttja såväl tak som väggar för att omvandla allra minsta lilla balkong till en grönskande grön oas.

Goda grödor

Utöver dina tomater och kryddodlingar är squash, gurka, kål och lök några av alla grönsaker som du enkelt kan odla på din balkong.

Saftiga bär

Sommarens efterrättsbuffé får också plats på balkongen, så blanda syrliga krusbär eller vinbär med söta små smultron- och jordgubbsplanter.



Knöl på hink

Du behöver inte ett helt potatisland för att odla rotfrukter. Både potatis och morot trivs bra i helt vanliga hinkar.

Variera mera

Satsa på en härlig kombination av ätbart och grönt, slingrande spaljeväxter och färgglada sommarblommor som piggar upp för dig och pollinatörerna.



Bzztadsbrist

Vi bin behöver fler bostäder för att orka pollinera! Hjälp oss att bygga nya hem med hjälp av naturmaterial, bambupinnar och en låda.



Vårens odlingskalender

2024

I mars och april vill många frön sättas i jord, så om dina odlingsfingrar har kliat i vinter är det äntligen dags att på riktigt starta odlingsäsongen.

MARS

Tomater, potatis och sommarblommor behöver alla en mjukstart i värmen, så skotten hinner växa till sig lagom till första frostfria natt. Machésallad, spenat eller ruccola klarar kylan bättre och kan odlas utomhus redan i mars.



APRIL

Planerar du för en sommaräng i rabatten? Då är det dags att förså blåklint, lejongap och rosenskära inomhus nu. Även pumpa, gurka och betor mår bra av att få ett försprång inomhus under april. Om vädret tillåter kan du sätta morötter, sockerärtor och lök utomhus.



MAJ

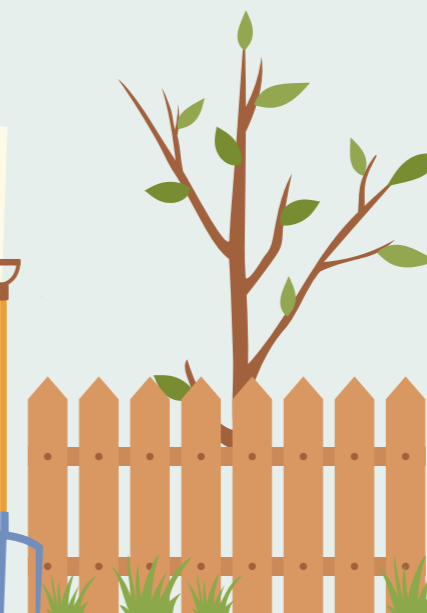
Enligt prognoser infaller årets första frostfria natt den 22 maj i Stockholmsområdet och då är det dags att plantera ut dina förödlade växter. Dina medelhavsträd, såsom fikon och citron, kan äntligen ställas ut nu när temperaturen stigit!



GULDVATTEN

Blomstrande trädgård med guldvatten.

Visste du att du kan blanda egen växtnäring till dina växter? Blanda 1 deciliter urin med 9 deciliter vatten och få ett kväverikt guldvatten som gratis gödsel till dina grödor!

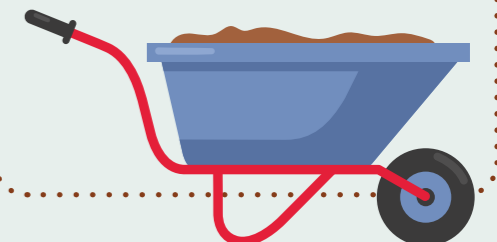


GÖR DIN EGEN JORD

Att blanda egen jord är miljövänligt, enkelt och billigt.

- 1 del gräs
- 1 del naturgödsel
- 1 del mull (kompost)
- 0,5 delar sand eller grus

Blanda ihop och låt stå i en lufttät säck i skugga under ett år för att skapa en härlig jordblandning som din trädgård gillar!





NY APP

SEOM SLÄPPER NY APP I VÅR – för en enklare vardag

Till våren lanserar vi på SEOM en ny app där alla tjänster finns samlade. I den kommer du bland annat kunna hålla koll på din energiförbrukning, fakturor, avtal, nästa sophämtning och följa aktuella driftstörningar.

Följ elpriset timme för timme

Håll koll på elpriset, timme för timme. På så sätt kan du styra så att din förbrukning är som lägst när priset är som högst.

Ditt smarta hem – nu ännu smartare

Samla hemmets smarta funktioner i vår app och låt den styra uppvärmningen av ditt hem och laddningen av din bil till när elpriset är som lägst.

Lär dig av andra

Genom att jämföra din förbrukning med liknande hushåll och se hur din användning förhåller sig till de mest sparsamma hushållen, kan du lära dig att förbruka smartare och på så sätt göra skillnad för både miljö och ekonomi.



Allt samlat i en app!

Alla hushållets tjänster samlade

- Få koll och förståelse kring din elanvändning
- Följ elpriset timme för timme
- Se prognoser över elpriset
- Styr ditt smarta hem ännu smartare
- Följ dina solcellers produktion
- Jämför din elanvändning med liknande hushåll
- Håll koll på nästa sophämtning
- Ta reda på din vattenförbrukning
- Få notis om nya och förfallna fakturor
- Följ aktuella driftstörningar

SÅ HANDSKAS DU MED INVASIVA VÄXTER

I växtriket finns både blommor och blad som du behöver hantera med försiktighet eftersom de utgör ett hot för den svenska floran och dess mångfald. Lupiner, parkslide, jättebjörnlöka, gul skunkkalla och vresros är invasiva arter och får aldrig läggas i komposten.

Jordfria växtdelar lämnas i väl förslutna påsar i separat container på Smedby eller Hagby ÅVC.

På sorab.se kan du läsa mer om invasiva växter.



MATSORTERA RÄTT – det är lätt

När du sorterar ut ditt matavfall i den bruna lilla påsen är du med och gör stor skillnad för ett renare Sällertuna och en hållbar framtid.

För 1 januari 2024 är det lag på att sortera ut matavfallet!

Ja – det här är matavfall



Nej – det här är restavfall



TIPS OCH TRICKS!

- När tar du dig tid att sortera ditt avfall och packa i påsen?
- Rätt påsar: med påse och fästa till SEOM hushåll du bor i.
- Håll påsen torr – ett fuktigt matavfall innehåller du smaga till påsen.
- Byt påse ofta – och du regelbundet börja påse för den nya.



Håll utkik i soprummet!

Nu har bostadsföreningen Roddaren och många fler äntligen satt upp nya sorteringsinstruktioner i sina soprum. Vi hoppas att den gör det riktigt lätt att göra rätt!

Du kan skriva ut egna affischer och annat informationsmaterial på seom.se/sorteringskyltar

Hållbart plask i poolen

Se till att sommarens svalkande dopp planeras i god tid och börja fylla på med poolvatten redan i vår. Då undviker du att belasta vattentillgången under de torrare månaderna och har du tur kanske vårsolen skyndar på uppvärmningen av vattnet.

80%

Cirka 80% av poolvattnets värmeförlust sker via ytan. Täck poolen under natten och sänk dina kostnader.



PETRINE SVARAR:

Hur blir jag av med mitt trädgårdsavfall?

Du som bor i småhus kan beställa ett abonnemang för hämtning av trädgårdsavfall hos oss på SEOM. Du får då ett särskilt trädgårdskärl på 370 liter som töms 17 gånger under perioden april – november. Totala priset för säsongen är 1 010 kronor och priset för en extrahämtning är 210 kronor per tillfälle. Beställningen gör du på seom.se

ANSÖK!

Hållbara hushållet

Vi söker ett hushåll som vill vara med och anta en hållbar utmaning och delta i ett reportage här i OM.

Läs mer och ansök på seom.se/hushall senast den 24 april 2024.



MOBILA ÅTERVINNINGSCENTRALEN

Turlista vår och sommar 2024

Den mobila återvinningscentralen gör det riktigt lätt att göra rätt! Där kan du lämna till exempel farligt avfall, elektronik och sådant som kan återbrukas.



Läs mer på seom.se/mobil-avc eller scanna QR-koden.

Edsberg

Skyttevägen 24A

Tid: 11-14

13 april	3 augusti
15 juni	31 augusti
6 juli	

Kärrdal

Kärrdalsskolans p-plats

Tid: 11-14

30 mars	27 juli
25 maj	24 augusti
29 juni	

Norrviken

Rättviksvägen (vid nr 5)

Tid: 16.30-19.30

18 april	18 juli
16 maj	15 augusti
13 juni	

Rotebro

Brageskolans p-plats

Tid: 11-14

28 april	14 juli
19 maj	11 augusti
16 juni	

Tegelhagen

Parkeringen Silverdals kapell

Tid: 16.30-19.30

4 april	4 juli
2 maj	1 augusti
30 maj	29 augusti

Tureberg

Bygatan 44

Tid: 11-14

7 april	30 juni
5 maj	28 juli
2 juni	25 augusti

Det här kan du bland annat lämna på MÅVC

- Elavfall (maxstorlek 60x60 cm)
- Mineralull, glas och porslin
- Vattenbaserad/lösningsbaserad färg
- Farligt avfall
- Batterier
- Ljuskällor
- Mindre saker till återbruk (kläder, textilier, böcker, leksaker, husgeråd)



seom

SOLLENTUNA ENERGI & MILJÖ