

om

SMARTARE
ELFÖRBRUKNING

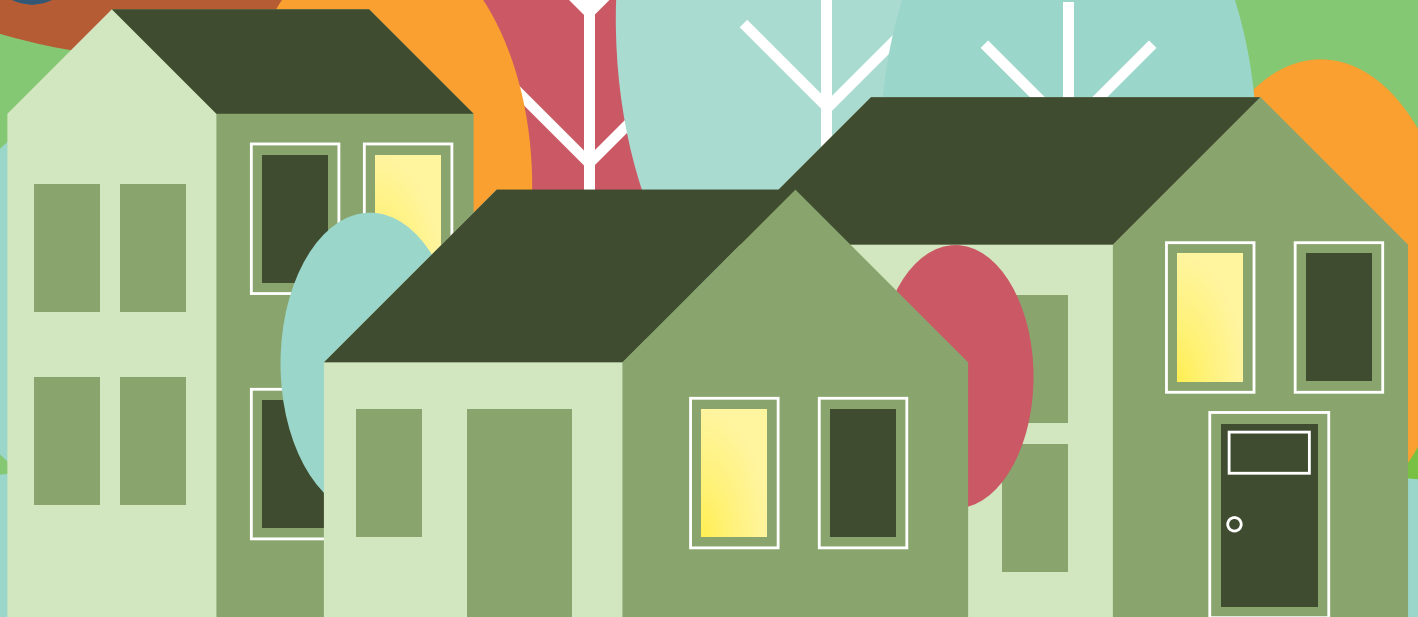
KAN ELEN TA
SLUT?

JAGA KWH
HEMMA!

HÅLLBARA NYHETER FRÅN SEOM #4 2022

Varje kWh räknas!

VI HJÄLPER DIG ATT FÖRSTÅ OCH AGERA





4 FORSKAREN BERÄTTAR
 Professor i energisystem Louise Ödlund, om hur vi tillsammans kan använda elen klokare.

6 VAD GÖR KOMMUNEN
 Sollentuna kommun arbetar aktivt för att minska energiförbrukningen i sina verksamheter. En satsning som har gett resultat.

10 ENERGISMART VILLA
 Så kan du energieffektivisera ditt hem för framtiden.



seom SOLLENTUNA
 ENERGI & MILJÖ

OM ges ut av Sollentuna Energi & Miljö, ett bolag ägt av Sollentuna kommun

ADRESS: Sollentuna Energi & Miljö AB, Box 972, 191 29 Sollentuna

TELEFON VÄXEL: 08-623 88 00

E-POST: info@seom.se

ANSVARIG UTGIVARE:
 Sanna Rehn

REDAKTÖR: Pauline Cederblad

UPPLAGA: 30 000 ex

FORM OCH PRODUKTION:
 Bon Relations,
 www.bonrelations.se

TRYCK: Falk Ruter

FOTOGRAF: Anton Enerlöv

ILLUSTRATIONER:
 Bon Relations



8 KILOWATTJAKTEN - SPARA EL I VARDAGEN
 En rolig utmaning för hela familjen där ni kan spara tusenlappar på elräkningen och vinna sköna tofflor.



12 TA KONTROLL ÖVER VÄRMEN
 Med tjänsten Smart värme elprisstyrning kan du styra din värme utifrån timpriser på el.

14 MAXA JULMYSET
 Årets mysigaste högtid närmar sig med stormsteg. Vi tipsar om hur du kan snåla med elen men slösa med myset i jul.

Nu hjälps vi åt – varje kWh räknas

Energifrågan är ständigt i fokus och har under den senaste tiden trappats upp i och med skenande elpriser. Energisituationen är kraftigt ansträngd och risken finns att elen inte kommer att räcka under vissa timmar i vinter.

I det här numret har vi lagt all vår energi på att ge dig tips och lösningar på hur du kan hantera situationen, för både din och samhällets skull. Du kommer att få läsa om allt ifrån vad experterna har att säga om hur vi hamnat här, till vad Sollentuna kommun gör för att energieffektivisera.

Vi måste alla göra vad vi kan för att ändra våra beteenden och minska vår elförbrukning. Vi behöver också i den mån vi kan styra om förbrukningen till olika tidpunkter för att minska elnätets belastning. Då tänker jag både på oss som privatpersoner, men även företag och såklart kommunen.

Energimyndigheten har skapat den nationella kampanjen ”Varje kWh räknas”, som går ut på att genom små och stora val i vår vardag, kunna bidra till att förbättra elsituationen. Varje liten förändring gör skillnad och tillsammans kan vi skapa ljusare förutsättningar framåt. Allt du gör räknas, både hemma, i skolan och på jobbet. Du kan läsa mer om kampanjen på energimyndigheten.se.

Tillsammans kan vi göra skillnad.
Tack för att du är med och bidrar!

Monika Söderlund
 Andreasson, VD,
 Sollentuna Energi & Miljö

Med gemensam kraft kan vi dra ner på kilowattimmarna. All el du sparar påverkar både din och grannens elräkning.



Det behöver inte vara kallt och mörkt

Forskaren Louise Ödlund har i flera decennier haft stort engagemang kring energifrågan och är idag en tydlig och tongivande röst i debatten. Frågor som idag är hetare än någonsin för oss alla. Vi pratade med henne för att få hennes bild av vart vi befinner oss.

Det är dags att ställa om!

Sverige har världens sjunde högsta elförbrukning, räknat per person. Men hur har vi hamnat här? Enligt Louise Ödlund handlar det till stor del om att vi historiskt sett haft väldigt låga elpriser och därför saknat drivkraften att se över vår elanvändning.

– För oss svenskar har elen varit en fri resurs som vi har tagit för given. Den har varit stabil och billig. Men nu befinner vi oss i en helt ny situation som tvingar oss att ändra vårt förhållningssätt till el, säger Louise.

Nytt fokus i energidebatten

Vi befinner oss i ett läge när hela Europas elmarknad är i gungning. Eftersom Sverige är en del av ett europeiskt elsystem påverkas även vi av de skenande elpriserna. Louise Ödlund berättar vidare och förklarar att debatten har haft stort fokus på tillförsel av ny energi, men hon efterfrågar ett mer nyanserat perspektiv.

– Att tillföra hållbar och förnybar energi är förstås väldigt viktigt. Men det räcker inte. Vi har inte råd att missa den viktiga pusselbiten, nämligen energieffektivisering. Idag är vår energianvändning som ett läckande säll, där en massa el går åt helt i onödan. Därför måste vi börja med att tätas till de luckor som finns.

För plånbok och miljö

Genom att energieffektivisera samhället i stort, men också våra hem, minskar vi den onödiga elanvändningen. Med en gemensam kraftanstängning kan vi tillsammans sänka elpriserna och göra en stor insats för klimatet.

– Att energieffektivisera handlar framförallt om en beteendeförändring. Det betyder inte att du ska släcka alla lampor och stänga av värmen, men att göra dig medveten om din elförbrukning och använda elen smartare.

Vart tar elen vägen?

Det första steget till ett mer energieffektivt hem är att skapa dig en överblick över din bostad.

– Man måste utgå från det individuella. Kanske behöver du se över husets uppvärmningssystem, en värmepump är till exempel bra mycket bättre än direktverkande el. Det kan också vara klokt att tätas fönster och dörrar som läcker värme. Men självklart finns det även många åtgärder som inte kräver kostsamma investeringar. Genom att stänga av alla apparater du inte använder kan du spara många kWh per år!

Energieffektivisering låter inte coolt och varken syns eller hörs. Kanske är det därför det har en sådan undanskymd plats i debatten, men det har en enorm potential.

30%

på tomgång

Ungefär 30 procent av ett hushålls elförbrukning är ren tomgång, el som används fast du inte behöver den.

Om Louise

Namn: Louise Ödlund • **Ålder:** 56 år • **Yrke:** Professor i energisystem vid Linköpings Universitet • **Det ger mig energi på fritiden:** Att träffa vänner, träna och umgås med min hund. • **Bästa energisparartips i hemmet:** Se över din elförbrukning i vardagen. Kanske upptäcker du att det är mycket av elen som bara går på "tomgång" och som du enkelt kan dra ner på.

Energifrågan är ingen quick fix

Det är viktigt att vi får styrmedel som både är träffsäkra och leder rätt. Stödpaketet för höga elräkningar måste därför ge oss incitament att energieffektivisera, menar Louise.

– Vi behöver också stöd och vägledning för att ändra vårt beteende.

Goda krafter

Den senaste tidens statistik visar att landets elförbrukning har minskat rejält jämfört med föregående år. Louise gläds åt den positiva utvecklingen.

– Kraften kommer underifrån. Vi ser många goda exempel från industrier, fastighetsägare och privatpersoner som tänker nytt och ställer om.

Framtiden är ljus

Louise har en positiv livssyn och ser ljus på framtiden. Hon är övertygad om att vi framöver kan hitta nya lösningar i energifrågan och ställa om till ett mer energieffektivt samhälle.

– Om vi alla hjälps åt och tar ansvar för vår elförbrukning kan vi lämna efter oss en bättre värld till kommande generationer.

Vi gör det tillsammans

Även Sollentuna kommun påverkas av situationen vi befinner oss i och har aktivt jobbat med att minska sin energiförbrukning på olika nivåer i verksamheten. Och redan nu kan man se att det har gett effekt.

Intervju med Andreas Hellström (VD) och Robin Renman (teknisk förvaltare inom energi) på Sollentuna Kommunfastigheter.

Hej Andreas och Robin! Varför är det så viktigt att även Sollentuna kommun ser över sin energiförbrukning?

– Kommunens fastigheter står för huvuddelen av Sollentuna kommuns elförbrukning. Därför är det såklart väldigt viktigt för oss att tidigt se över och dra ner förbrukningen för att på så sätt bidra till att det gemensamma energibehovet minskar men även för att få ner kostnaderna, säger Andreas.

Nya resurser senaste året

Energieffektivisering är ett ständigt pågående arbete inom kommunen som nu är viktigare än någonsin.

– Historiskt sett har vi följt upp elförbrukning på månadsbasis, lokaliserat avvikelser och åtgärdat dem. Parallellt har det pågått rena underhållsprojekt där man till exempel bytt ut gamla ventilationsaggregat och undercentraler mot nya system som förbrukar mindre energi. Detta arbete pågår fortfarande men under sista året har vi fått nya resurser och växlat upp ytterligare, säger Robin.

Teknik för uppföljning och förbättring

Andreas berättar om att kommunen nu har upphandlat ett energiuppföljningsprogram som visar fastigheternas timvärden, med bara något dygns fördröjning.

– Vill man till exempel veta hur mycket el en viss skola förbrukade klockan 02 på natten så tar det numera runt tio sekunder att få fram den siffran. Ju mer vi ser desto mer kan vi hitta, åtgärda och förbättra.

Använda elen smart

Kommunens energiförbrukning har minskat rejält, jämfört med föregående år. Enligt Robin handlar det om att man har lärt sig att använda elen smartare.

– Bland annat har vi dragit ner på ventilationen i till exempel idrottshallar efter verksamhetstid. Vi ska även byta ut elpannor som finns kvar i kommunens verksamheter och tittar på att installera fler solcellsanläggningar.



-16,9 %

Energiförbrukningen i kommunstyrelsens ägda fastigheter, som SKAB förvaltar, har minskat med 16,9 % i oktober i år jämfört med oktober 2021.

Gratis rådgivning till alla i Sollentuna!

Kommunen erbjuder kostnadsfri och opartisk energi- och klimatrådgivning till alla Sollentunabor.

Läs mer om vad du kan få hjälp med på energiradgivningen.se



SÅ FUNKAR DET

När elen inte längre räcker till

Hela vårt samhälle är starkt beroende av en fungerande elförsörjning. Om det skulle uppstå elbrist riskerar hela elnätet att slockna. För att undvika detta kan delar av elnätet kopplas bort. Det kallas Styrel och handlar om att skydda elförsörjningen till samhällets viktigaste funktioner.

Styrel, en krisåtgärd vid akut elbrist

Styrel är en metod som har utvecklats av Energimyndigheten och innebär att man kopplar bort elanvändare för att avlasta elnätet. Elen prioriteras då till verksamheter som har betydelse för liv och hälsa, som till exempel sjukhus, äldreboenden, räddningstjänst, vattenförsörjning och telekommunikationer.

Styrel har ännu aldrig behövt tillämpas i Sverige och är en absolut sista krisåtgärd när egen elproduktion, import av el och effektreserver inte räcker till.

Planerat strömavbrott

Svenska kraftnät är den myndighet som ansvarar för att det är balans mellan



elproduktion och elförbrukning. Om efterfrågan på el är större än vad som kan produceras kan de fatta beslut om fränkoppling av el. De bestämmer vilket geografiskt område som ska fränkopplas, hur mycket el som ska kopplas bort och hur länge.

Vad som händer vid en eventuell förbrukningsfränkoppling skiljer sig inte från ett vanligt strömavbrott. Avbrottet förväntas vara i några timmar, men i värsta fall kan det pågå i ett par dagar. Som medborgare bör du alltid vara förberedd på ett längre strömavbrott.

Tillsammans fixar vi vintern!

Vi befinner oss i en extrem situation inför den kommande vintern. Utifrån rådande energibrist har Svenska kraftnät höjt risken för manuell fränkoppling av elen från låg till reell. Genom att dra ner på din egen elanvändning bidrar du till att förbättra situationen och minskar risken för att elen tar slut. Särskilt tider där förbrukningen är som högst, så kallade höglasstimmor som vanligtvis inträffar vardagar mellan klockan 7–8 och eftermiddagar mellan klockan 17–18.

Varje sparad kilowattimme gör skillnad!

x5

Visste du att?

Om alla svenska hushåll sänker värmen inomhus med 1°C och halverar sin användning av varmvatten minskar risken för att elen ska kopplas bort – med fem gånger!

”Det finns en risk för att vi tvingas koppla bort elen i delar av Sollentuna. Risken är större vid kallare väder då vi använder mycket el för att värma upp våra hus. Om det dessutom är vindstilla kan inte vindkraftverken producera någon el.”

Johan Fält, Elnätchef SEOM

BRA ATT HA HEMMA vid längre strömavbrott

- Mat som inte behöver tillagas
- Grill eller stormkök
- En powerbank för laddning av mobilen
- En batteridrivna radio
- Tändstickor/tändare
- Ficklampa och värmeljus
- Sovsäckar, filter och varma kläder

Psst! Vattenförsörjningen påverkas inte om elen stängs av i Sollentuna. Men mängden varmvatten begränsas, så använd det klokt.

Tävling!

Dela med dig av ditt bästa elspartips genom att mejla marknad@seom.se senast den 6 januari 2023.

Då är du med i utlottningen av varma tofflor till familjen.*

Några av tipsen kommer att publiceras på seom.se/elspartips.

*max 4 par tofflor

Så länge räcker
1 kWh

Adventsjusstake (LED)	1 428 timmar
Kaffebruggare	50 koppar
Hårtork	27 minuter
Dammsugare	1,5 timme
Ladda smartphone	200 timmar
Brödrost	1 timme
Bastu	10 minuter
Frys (klass AA++)	32 timmar
Glödlampa (40 W)	25 timmar
LED-lampa (1W)	1000 timmar
Torktumlare (klass B)	1/5 torkning
Tvättmaskin 40°	1-2 maskiner
Ugn	26 minuter

Exemplen ovan är på ett ungefär. Hur mycket kWh en apparat drar beror bland annat på produktens effekt och ålder.

Låt jakten på kilowattimarna börja!

Genom att hjälpas åt och spara på energin i vardagen kan du vara med och bidra till att minska både Sollentunas elförbrukning men även din elräkning. Varje kilowattimme räknas. Utmana varandra i stort och smått. Vem lyckas checka av flest punkter? Lycka till!

Kök

Sätt kylan på +5 grader och frysen på -18 grader. Varje extra grad drar onödiga kilowattimmar och kan ge dig 5 procent mer i elförbrukning.

Mmm, här doftar det pannkakor! Skippa fläkten och vädra ut matoset istället.

Lägg alltid locket på. När du kokar vatten, alltså. Men använd helst vattenkokare, då kan du spara många kWh per år.

Tina fryst mat i kylan istället för mikron.

Gör gärna matlåda på resterna, men låt maten svalna innan du ställer den i kylan.

Stäng av bryggaren och håll kaffet i en termos. Påtår, någon?

Fyll frysen, är du snäll – det drar mindre energi.

Frosta av frysen regelbundet.

Rengör bakom kyl och frys. Dammråttor täpper till ventilationen.

Tack för maten! Ladda diskmaskinen helt full innan du trycker på start.

Badrum

Bli en snabbduschare och stäng av vattnet när du tvålar in dig.

Proppa tvättmaskinen full innan du kör igång den. Kanske finns det plats för en strumpa till?

Tvätta i 30 eller 40 grader istället för 60.

Skippa torktumlaren och häng upp tvätt. Att torktumlare en extra maskin istället för att hänga upp den kan kosta upp till 7 kWh.

Skruva ned golvvärmen och satsa på badrumsmattor. Eller stäng av helt så kan du spara i genomsnitt 150-300 kWh /m2 per år.

Vädra kläder som inte är smutsiga.

Installera en timer för din handdukstork eller stäng av den helt.

Dripp, dropp... Byt packning på otäta kranar. En droppande kran kan öka hushållets energiförbrukning med 700 kWh varje år.

Var en snälljap och installera snälspolande kranar.

Välkommen ut ur duschen! Låt gärna håret lufttorka.

Vardagsrum

Se till att möbler och gardiner inte täcker elementen.

Koppla gärna hemelektronik till ett grenuttag, så kan du stänga av allt samtidigt.

Inred mysigt med mattor, filter och gardiner så kan du sänka temperaturen utan att frysa.

Barnrum

God morgon sömntuta! Dra upp persiennen och låt solen värma upp ditt rum.

När mobilen har laddat klart, tänk på att dra ur laddaren ur kontaktuttaget så den inte drar el.

Galen i TV-spel? Glöm inte att stänga av dina enheter när du inte använder dem. Standby-läge drar onödig energi. Stäng av helt och spara upp till 500 kWh per år!

Står det teknik på din önskelista i jul? Lägg gärna till att den ska vara energimärkt med Svanen, Energy Star eller TCO.

Gästrum

Stäng av värme och belysning i rum som inte används.

Övrigt

Sänk inomhustemperaturen med en grad. Genom att ha en grad kallare hemma kan ni spara cirka 111 kWh i månaden.

Sänk inomhustemperaturen till 15 grader när du reser bort. Uppvärmningen står för en stor del av ditt hushålls elförbrukning, cirka 75-125 kWh per kvadratmeter och år.

Gör ditt hem lite myspsyngigare, använd dimmers och sänk belysningen.

Släck lampor i rum du inte vistas i.

Byt ut glödlampor till LED-lampor – en lysande idé! En LED-lampa drar cirka 80 procent mindre ström än en vanlig glödlampa. Här finns med andra ord många kWh att spara.

Se långsiktiga investeringar för husägare på nästa sida →

Investera för framtiden

Du som bor i hus har mycket att tjäna på att energieffektivisera ditt hem. Med gemensam kraft kan vi hjälpas åt att dra ner på elförbrukningen. All el du sparar påverkar både din och grannens elräkning, men ser även till att elen räcker till alla i vinter. Här tipsar vi om investeringar som kan spara både pengar och el på lång sikt.

Tilläggsisolera

En stor del av värmen i ditt hus försvinner genom grund, tak, väggar, fönster och dörrar. Därför är det en mycket god investering att tilläggsisolera huset för att minska värmeförlusten och sänka uppvärmningskostnaden. Ta hjälp av en erfaren hantverkare för att få hjälp med att isolera rätt och energitätt.

Syna fönster & dörrar

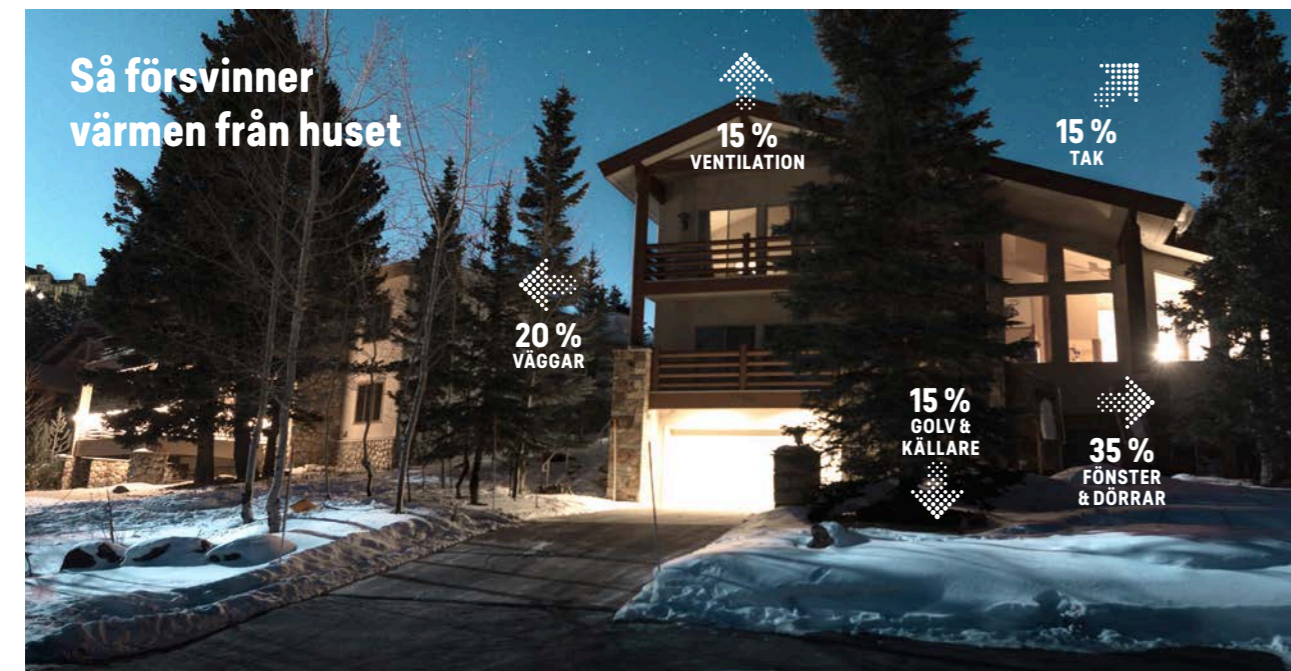
Brr... kyligt hemma? Då kan det vara bra att se över husets fönster och dörrar. Den enklaste åtgärden är att byta ut slitna tätningslistor. Men om dina fönster och dörrar är i dåligt skick är det ofta lönsamt att byta ut dem helt. Ett nytt energieffektivt fönster släpper bara igenom en tredjedel av den värme som ett äldre tvåglasfönster gör.

Skaffa solpaneler

Med solpaneler på taket blir du din egen producent av förnybar el. Det är en större investering som lönar sig på sikt. Efter cirka 8-13 år har ditt solcellssystem betalat av sig. Men därefter har du så gott som gratis el! Dessutom gör du miljön en jättetjänst eftersom din el kommer från en förnybar energikälla med noll utsläpp.

Se över uppvärmningen

Har du direktverkande el hemma? I så fall har du förmodligen höga elräkningar. Genom att komplettera med någon typ av värmepump kan du sänka din energikostnad med 60-70 procent. Om du dessutom skaffar en braskamin eller pelletsamin, så kan du ytterligare sänka ditt elbehov och dessutom höja mysfaktorn.



Har du rätt elavtal?

Genom att se över din energianvändning och välja det elavtal som passar dig bäst kan du spara värdefulla kronor varje månad. Vi guidar dig rätt genom avtalsdjungeln.



TIMPRIS PÅ EL

Passar dig som är en medveten elkonsument.

Timpris på el är precis vad det låter som. Ett elavtal som följer elbörsen, timme för timme. Det innebär att du betalar det elpris som gäller exakt samma ögonblick som du använder elen. På så sätt får du möjlighet att styra din elförbrukning till tider på dygnet då elpriserna är lägre. Har du smarta produkter hemma som till exempel tvättmaskin och diskmaskin som det går att ställa in fördröjd starttid på är det en god idé att schemalägga dem till natten, då färre människor konsumerar el och priset generellt sett är lägre.



NYHET! MIXPRIS

Passar dig som vill ha mer kontroll över dina elkostnader och samtidigt ta del av låga priser.

Har du svårt att välja mellan fast och rörligt elavtal kan du istället satsa på ett mixat elpris. Avtalet ger dig 50 procent fast pris på beräknad årsförbrukning vilket ger dig kontroll över en del av kostnaden. Resterande förbrukning utgörs av rörligt pris som gör att priserna följer elmarknaden och gynnar dig när elpriset är lågt. Med andra ord minskar och sprider mixprisavtal risken för höga elpriser.



RÖRLIGT ELPRIS

Passar dig som vill ta del av svängningarna på elmarknaden.

Ett rörligt elpris följer prisutvecklingen på elbörsen. Det innebär att elkostnaden varierar – en månad kan priset bli lägre, månaden efter kan priset gå upp. Du betalar samma pris per kWh under hela månaden. Priset beräknas på alla kunders genomsnittliga elpriser under månaden.



FAST ELPRIS

Passar dig som vill veta vad elen kommer att kosta.

Ligger du ofta vaken och oroar dig över elmarknadens toppar och dalar? Då kan ett fastprisavtal vara rätt för dig. Ett fast elpris innebär att du har ett bundet elpris under ett år. Det enda som påverkar din faktura är hur mycket el du använder.



Styr din uppvärmning utifrån timpriser på el

Tänk dig ett värmesystem som växlar upp när elpriset är lägre och bromsar in när elpriset är som högst. Visst låter det smart! Med tjänsten **Smart värme elprisstyrning** kan du som bor i småhus med vattenburen uppvärmning styra din värmepump eller elpanna efter timpriserna på el. Allt enkelt fixat med bara en knapptryckning på mobilen.

Visste du att upp mot 60 procent av din elförbrukning går till att värma upp din bostad? Här finns det både energi och pengar att spara. Med tjänsten Smart värme elprisstyrning kan du låta tekniken göra jobbet. I appen väljer du vilken inomhustemperatur du önskar och sedan sköter systemet resten. Du kan lugnt luta dig tillbaka och slipper oroa dig för att ditt uppvärmningssystem förbrukar mycket el de timmar då elen är som dyrast.

Hur ser vädret och elpriset ut just nu?

Smart värme elprisstyrning är precis vad det heter. Ett intelligent och självlärande system som tar hänsyn till väderprognos, solinstrålning, inomhustemperatur och samtidigt har koll på timpriserna åt dig. Allt för att optimera ditt värmesystem. Tekniken anpassar elförbrukningen efter elpriserna och siktar på att ligga så nära din önskade inomhustemperatur som möjligt. På så sätt kan du energieffektivisera ditt hem, få bättre inomhusklimat och minska din elräkning.

Lika enkelt som smart

När du beställer Smart värme elprisstyrning får du hem tre vita dosor som du enkelt ansluter till din elpanna eller värmepump. Allt du behöver är vattenburet uppvärmningssystem och fast internetuppkoppling. När dosorna är på plats får du full kontroll över din uppvärmning genom appen.

Läs mer på seom.se

NYHET!

Nu finns tjänsten **Smart värme elprisstyrning** även för dig som bor i småhus med vattenburen värme.

Pst! Vi på SEOM hjälper dig gärna med installationen mot en avgift.

Spara 20-30%

Smart värme elprisstyrning har visat sänkta elkostnader under vintern med 20-30%.

Källa: HBL



Scanna QR-koden för att läsa mer!



Elpriserna drivs upp av att det är stor efterfrågan på el. Med tjänsten Smart värme elprisstyrning kan du både sänka din egen elkostnad och bidra till att jämna ut elförbrukningen på samhällsnivå.

Iréne Ljung, elhandlare på SEOM

Visste du att upp mot 60 procent av din elförbrukning går till att värma upp din bostad?

Gäller kunder som bor i småhus med någon form av eluppvärmning.

20 % HUSHÅLSEL

20 % VARMVATTEN



60 % UPPVÄRMNING

Vår installatör Harry tipsar

5 supersmarta fördelar med Smart värme elprisstyrning

1. Gör det enkelt att styra, övervaka och planera din uppvärmning
2. Ger en jämn och behaglig inomhustemperatur
3. Energieffektivt
4. Sänker dina elkostnader
5. Enkelt att hantera



Vad är en kilowattimme?

När du räknar hur mycket el du använder så räknar du elen i kilowattimmar (kWh).

En kilowatt är samma sak som tusen watt.

Hur mycket en kilowattimme el räcker till beror bland annat på vilken produkt det är och dess ålder. Är du nyfiken har vi listat några olika exempel på sida 8.

NÅGRA EXEMPEL

Så länge räcker 1 kWh

Adventsljusstake (LED)	1428 timmar
Kaffebruggare	50 koppar
Bastu	10 minuter
Torktumlare (klass B)	1/5 torkning
Tvättmaskin 40°	1-2 maskiner

Maxa vintermyset

Längtar du redan efter att börja julpynta och göra det stämningsfullt hemma? Här tipsar vi dig om hur du kan maxa myset hemma på ett elsmart sätt.

Mer slantar över till klappar

Tack vare Sollentunas viktbaserade avfallstaxa sparar du pengar på att sortera julens rester och förpackningar rätt. Mindre skräp i den gröna soptunnan lönar sig.

seom.se/avfall/priser

Bli en toffelhjälte

Sänk inomhustemperaturen med en grad så kan du spara 5 procent i uppvärmningskostnad. Blir det lite småkyligt är det bara att ta på sig ett par sköna tofflor.

Källa: Green Watch

Tre lysande tips i juletider

LED är A och O

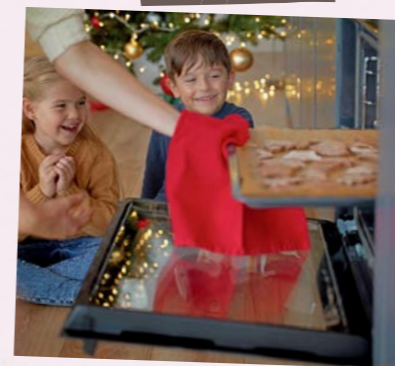
Genom att satsa på LED-lampor till julbelysningen sparar du mycket energi. Självklart kan du behålla mormors gamla adventsstake och bara byta ut lamporna till mer energisnåla alternativ.

Tajma skymningen

Satsa på en ljusslinga med inbyggd timer. Då kan du ställa in när du vill att belysningen ska tändas och släckas.

Släck ned och lys upp

Blinkande juleljus i all ära, men den mysigaste julstämningen skapar du ändå med levande ljus. Låt din elektriska ljusstake stå kvar på vinden och gör istället din egen med mossa, lingonris och stearinljus.



Energisparartips för pepparkaksbagare

Låt ugnsluckan stå öppen när du har bakat pepparkakor, så sprider sig både en härlig doft och en skön värme.



Gör din egen kristyr

Rör ihop en äggvita med 4 dl florsocker och 1 tsk ättikssprit. Lagg kristyren i en spitspåse och dekorera dina pepparkakor.



Välj energisnåla lampor och minska energianvändningen för julbelysningen med upp till 95%

Källa: Energimyndigheten

Tävling!

Dela med dig av ditt bästa elsparartips genom att mejla marknad@seom.se senast den 6 januari 2023.

Då är du med i utlottningen av varma tofflor till familjen*.

Några av tipsen publiceras på seom.se/elspartips.

*max 4 par tofflor

Hoppsan vi skrev fel...

I avsnittet för farligt avfall i senaste OM skrev vi att tomma förpackningar som tidigare innehållit till exempel sköljmedel eller tvättmedel ska sorteras som farligt avfall. Detta stämmer inte. Den tomma förpackningen kan hanteras som plast eller papper, enligt anvisning på förpackningen.

Vad kul att du kom förbi!

Vi är glada över det stora intresset när vi på SEOM besökte Sollentuna centrum i oktober för att berätta om elavtal, elräkningar och energibesparingar.

Mina Sidor

Kundtjänst svarar



Hur står sig avgifterna för elnätet i Sollentuna jämfört med andra kommuner?

Avgifterna för elnätet i Sollentuna står sig bra till i jämfört med andra kommuner. Mycket tack vare effektavgiften. Effektavgiften är en avgift som endast tas ut helgfri vardag mellan klockan 7-19. Det betyder att du själv har möjlighet att påverka hur mycket effektavgift du ska betala. Ju mindre effektslukande apparater du använder under den tiden, desto lägre blir din effektavgift och din totala kostnad för elnätet. Effektavgiften är högre mellan november till mars då det inte är någon sommarrabatt.

NYA PRISER 2023

Priserna för fjärrvärme och elnät kommer höjas inför 2023. På seom.se/priser2023 hittar du de aktuella priserna.

På Mina Sidor kan du bland annat hitta:

- Nästa tömningstillfälle för ditt avfall
- Din förbrukning av el, vatten och fjärrvärme
- Dina fakturor
- Samt skicka ärenden till kundtjänst

Nu tändas tusen juleljus

Snart står årets mysigaste högtid utanför dörren.

Med levande ljus kan du både sprida härlig stämning och värma upp ditt hem. Kom bara ihåg att släcka ljusen när du lämnar rummet!

God jul önskar vi på SEOM.



seom

SOLLENTUNA ENERGI & MILJÖ